

APZĪMĒJUMS:

120

Arctis 60 Emulsijas krāsojums

Arctis 50 Emulsijas krāsojums

Grīda - Linolejs

15 db 423201 - pearl (g.pelēkā t.)

119

Marill 30 Emulsijas krāsojums

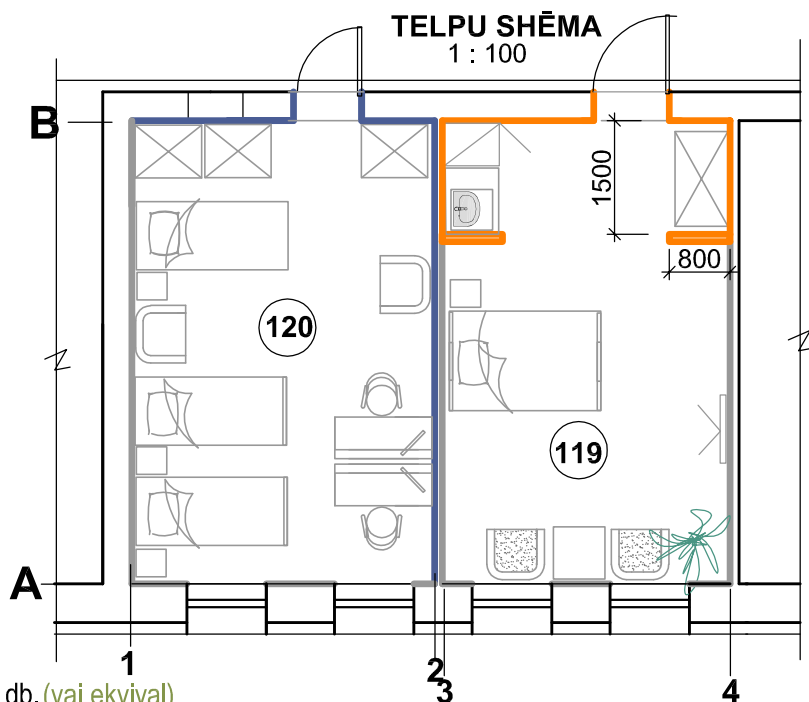
Onyx 190 Emulsijas krāsojums

Grīda - Linolejs

15 db 423201 - pearl (g.pelēkā t.)

Sienas - Flīzes - 0,5 m²

RAL 0607005 (pelēcīgā t., izm. 20x25)



* LINOLEJS paredzēts firmas SARLON 15 db.(vai ekvival)

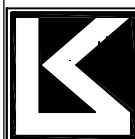
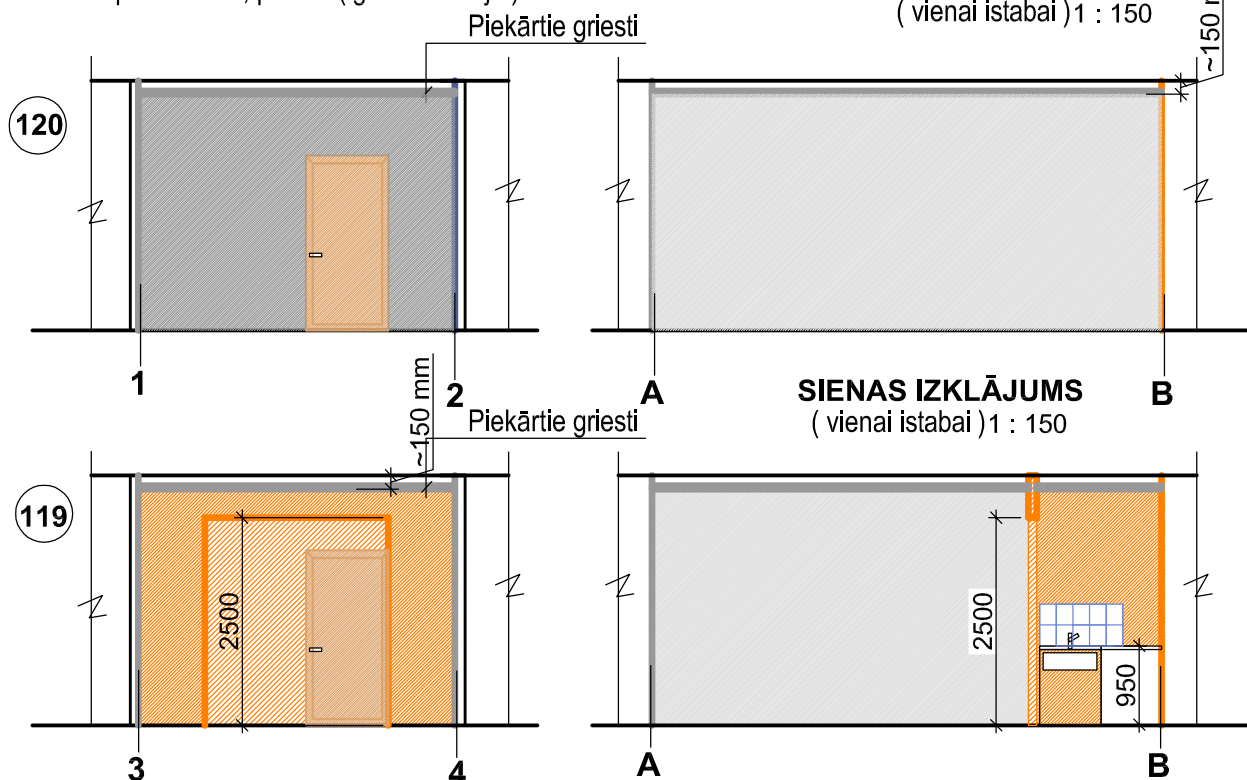
* Flīzes izvēlētas pēc RAKO kataloga .(vai ekvival)

* Krāsojuma toņi pieņemti pēc CAPAROL 3D-System krāsu kataloga.(vai ekvival)

* Piekārtie griesti - tipa "AMSTRONG" ar LED lampām paredzēti katrā telpā.

* Grīdlīstes - plastmasas, pelēkā (grīdas linoleja) tonī.

SIENAS IZKLĀJUMS
(vienai istabai) 1 : 150



KOMUNĀLPROJEKTS

BŪVKOMERSANTA

REGISTR. Nr. 2687 - R

Būvobjekta nosaukums

**GULBENES INTERNĀTA ĒKAS FASĀDES UN
1. STĀVA PĀRBŪVE** Līkā ielā 19a, Gulbenē, Gulbenes nov.
Pasūtītājs : Gulbenes novada dome

Lapas saturs

119., 120 telpu interjers

| Amats | Uzvārds | Paraksts | Datums | Lapas saturs | | | |
|----------------|-------------|----------|-------------|----------------|----------------------|--------------------|-----------|
| Būvproj.d.vad. | D.Lukšēvica | | 14.02.2017. | Pasūtījuma Nr. | 16 - 32 - 031 | Mērogs | Stadija |
| Izstrādāja | O.Ļeonova | | 14.02.2017. | Saskaņots | | 1 : 100 | BP |
| Arh. reg. Nr. | Uzvārds | Paraksts | Datums | | | Lapas marka un Nr. | Lapu sk. |
| 14 392 | | | | | | IN-4 | |